



Obecní úřad Rohle

Rohle 56, 789 74 Rohle

e-mail: podatelna@obecrohle.cz

starostka@obecrohle.cz

tel.: +420 583 254 025

ID datové schránky: amvbbry

IČ: 00303291

www.obecrohle.cz

Obec Rohle na základě zákona č. 128/2000 Sb., o obcích § 39 o hospodaření obce, zveřejňuje záměr pronájmu tohoto nemovitého majetku – pozemku:

Číslo usnesení 20/97/e ze dne 10. 6. 2021

záměr pronájmu části pozemku parc. č. 170/1 v k. ú. Nedvězí u Zábřeha,
dle přiložené mapy s vyznačením.

Bližší informace na Obecním úřadě v Rohli.

Zájemci předloží nabídky do 29. 7. 2021 na podatelnu OÚ v Rohli.

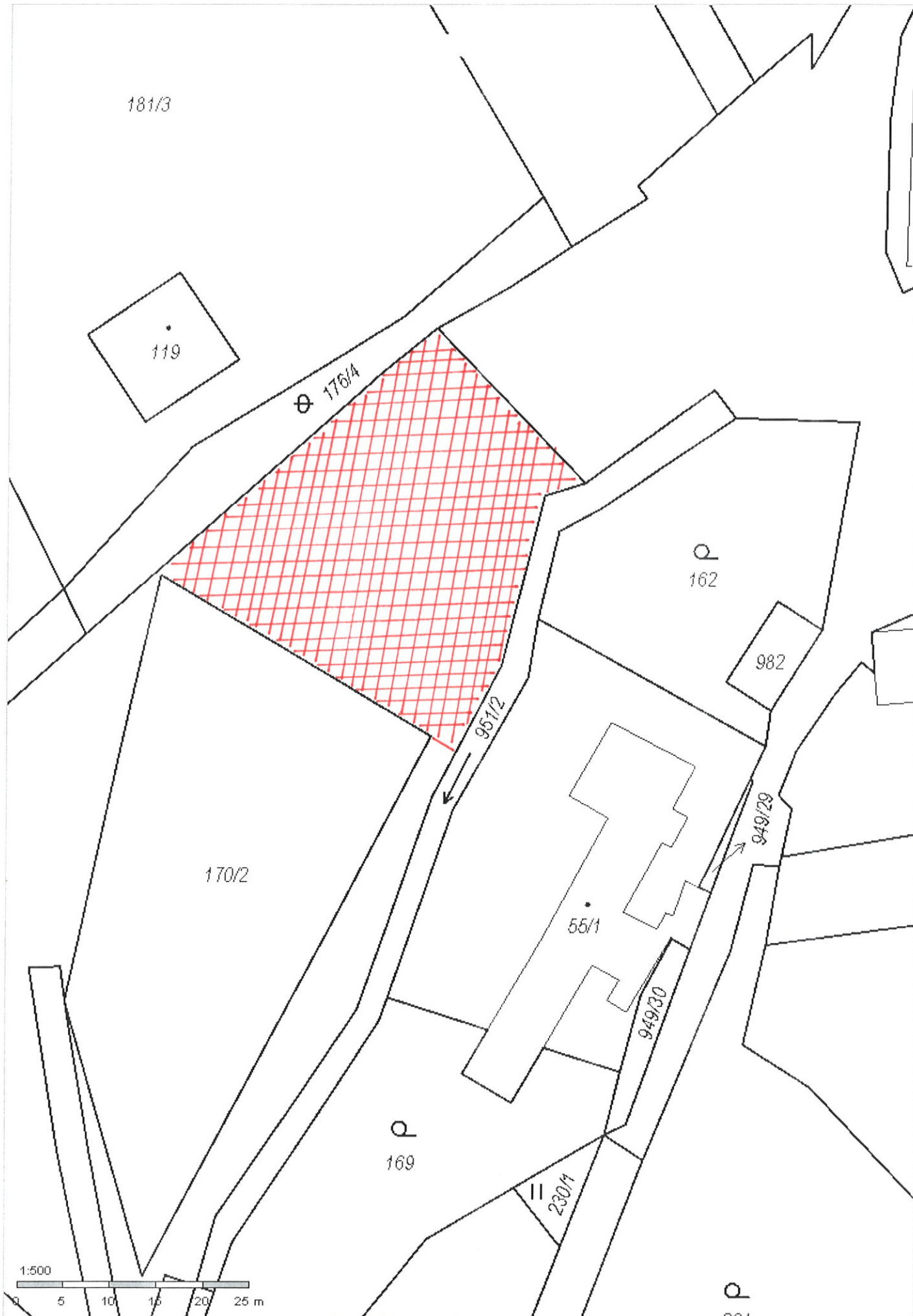
V Rohli dne 14. 7. 2021

Vyvěšeno: 14. 7. 2021

Sejmuto: 29. 7. 2021



Eva Petrášová
starostka obce



část pozemku, parcela 170/1
x.ú. Leblézi u Zábřeha